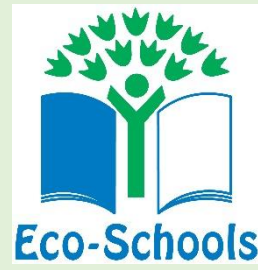


MEŞE



Açıklama

Kayingiller ailesinden olan meşe ağacı 400'ün üstünde türü olan yaprak döken ya da her zaman yeşil olan ağaçlardır. Çok büyüyen ve uzun ömürlü ağaçlardır. Meşe ağacının meyvesi palamuttur. İçindeki pelit maddesi sincap ve alakarga için önemli bir besin kaynağıdır.

Bulunduğu Yerler

Ülkemizde tüm ormanlarda karışık halde veya ayrı bir meşe ormanı halinde bulunur. Özellikle Trakya ve Marmara Bölgesinde bol miktarda meşe ağacına rastlanır.

Yaygın İsmi: Meşe, Pelit, Palamut Ağacı

Bilimsel İsmi: *Quercus L.*

Çiçek Açma Dönemi :

Mart - Nisan ayları arasında

Meyve Verme Dönemi: Ekim ayında

Tohumların Yayılımı : Sincap ve alakarga gibi hayvanlar meşe tohumu olan peliti , kışın toprağa gömerler. Bu sayede meşe ağacı büyür

Çimlenme: Bir gece öncesinde suda bekletilen ve dibe çöken tohumlar, tohum boyutunun 3-4 katı derine olacak şekilde kazılan kuraklığa dayanımı fazla olan toprağa yan duracak şekilde ekilir.



Meyve Veren meşe



Palamut

Yaşam Döngüsü

Filizlenen meşe ağacı



Fidan haldeyken meşe ağacı



Kullanım Alanları ve İlginç Bilgiler

Meşe palamutu boya yapımında kullanırken meşe ağacının kendisi mobilya veya süs eşya üretiminde kullanılır. Kerestesi dayanıklı olduğu için gemi ve iskele yapımında da kullanılır. Meşe ağaçları iklim dengelemede usta bir ağaçtır. Bulunduğu bölgeyi kışın ılık yazın serin tutmaktadır.

YONCA



Açıklama:

Yonca, uzun yıllar yaşayabilen yeşilken veya kuru ot iken de kullanılabilen bir bitki türüdür. Gövdesi silindir biçiminde, tüysüz, açık yeşil renkli, boyuna çizgili ve çok dallıdır. Ülkemizde ve dünyada daha çok yem bitkisi olarak kullanılmaktadır.

Bulunduğu Yerler:

Yurdumuzda Kuzeydoğu Anadolu Bölgesinde görülür.

Yaygın İsmi: Yonca, Üçgül, Küsne, Kelebek Otu

Bilimsel İsmi: *Medicago sativa*

Çiçek açma dönemi: Nisan-Eylül arası

Tohumların Yayılımı: Yoncalar yabancı çiçek tozları ile böcekler tarafından tozlanırlar.

Çimlenme: Tohumları çok küçük olduğu için ekerken dikkat edilmesi gerekir. Tohum ekilen toprağın biraz sert, diğer bitkilerden temizlenmiş ve nemli olmasına dikkat edilmelidir.



Tohum



Filizlenme



Yaşam Döngüsü

Çiçekli yonca



Yonca yaprağı



Kullanımı ve İlginç Bilgiler!

Çoğunluklu olarak hayvan yemi olarak kullanılan yonca bitkisi yem bitkilerinin kraliçesi olarak adlandırılmaktadır. Bitkisel tedavi amaçlı da kullanılmaktadır. Dört yapraklı yonca bulmanın şans getirdiğine inanılır.

LEYLEK



Açıklama

Büyük, geniş kanatlı sulak alanlarda veya karada yaşayan kuşlardır. Fare, kertenkele, balık, solucan gibi hayvanlar ile beslenen leylekler. Tarım zararlılarını yedikleri için çiftçi dostu bir kuştur. Leylekler kışın sıcak bölgelere göç ederler. Sessiz bir kuştur.

Bulunduğu Yerler

Ülkemizde alçak bölgelerdeki sulak alanları beslenmek ve üremek amacıyla kullanırlar. Leylekler yaşamak için açık veya yarı açık arazileri tercih ettiklerinden tarımsal araziler ve sulak alan yakınındaki yerleşim yerleri, çatı, baca, direk ve ağaçlarda yuva yapar.

Her yıl aynı yuvada üreyen leylekler bozulduysa yeni yuvalarını 8 gün içinde yaparlar.

Yavrular yumurtadan çıktıktan yaklaşık iki ay sonra uçmaya 3-4 yaşlarında ergenliğe ulaşırlar.

Yaşam Döngüsü

Dişiler 2-5 arasında yumurta yumurtlarlar.

Kuluçka süresi 30-34 gün sürer. Anne-baba kuluçkaya ortaklaşa yatar.

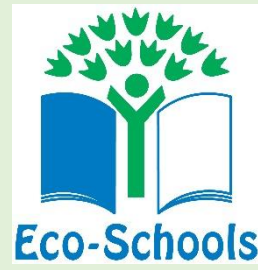
Yaygın İsmi : Dazla hacı baba, Hecci, Lalek, Legleg, Lilek

Bilimsel İsmi : *Ciconia ciconia*

İlginç Bilgiler

Bursa İli sınırları içerisinde Uluabat Gölü kenarında kurulmuş bir köy olan Eski Karaağaç Köyü Türkiye'nin ilk ve tek leylek köyüdür. Bölge her yıl düzenlenen leylek festivali ile yerli ve yabancı bir çok turist çekmektedir. Bilinen en yaşlı leylek 39 sene yaşamıştır.

AĞAÇKAKAN



Açıklama

Siyah tüyleri ve güçsüz kanatlarıyla kargaya benzese de onu kargadan ayıran özellik sivri kuyruğu ve farklı kafa yapısıdır. Erkeklerin tepeleri, dişilerin de ensesi kırmızıdır. Ağaç kabuklarının arasından ve çürüyen ağaç gövdelerinden çıkardıkları böcekler ile beslenirler. Göçmen değildir.

Bulunduğu Yerler

Ülkemizde özellikle Trakya ve Anadolu'nun kuzeyinde görülür. Uzun gövdeli geniş ama aralıksız ormanlarda yaşamayı tercih ederler.

Yuvalarını ağaçlara yumurtalar girecek kadar büyüklükte yaparlar.

Yaşam Döngüsü

Yavrular, yumurtadan çıktıktan 12-14 gün sonra uçarlar.

Yumurta sayısı 2 adettir. Kuluçka süresi 12-14 gün arasında değişir.

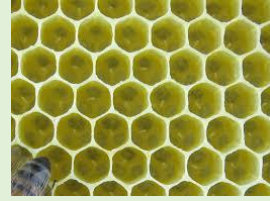
İlginç Bilgiler

Kafa ve gaga yapılarının güçlü olması yanında ağaçları oyarken rahat durabilmesi için güçlü bir tırnak yapıları ve kuyrukları vardır. Yiyecek olmayan yeri delmezler. Böceğin nerede olduğunu kolayca anlarlar. Ağaçkakanları diğer kuşlardan ayıran bir diğer özellik de dillerinde yapışkan bir yapıya sahip olmalarıdır. Bu sayede yiyeceği yere düşmeden oydukları yerden rahatlıkla alabilirler.

Yaygın İsmi : Ağaç delen, Devlet kuşu, Gagaç, Gagana, Gudukdera

Bilimsel İsmi: *Dryocopus martius*

ARI



1. evresi yumurtadır.



4. evresi yetişkindir. Yetişkin işçi arılar 6 hafta kadar yaşarlar.

Yaşam Döngüsü



2. evresi larvadır. 3 gün içerisinde larvaya döner. Bu arada arı sütü ile beslenir.



3. evresi pupadır. Larvadan pupaya dönüşecekleri petekler bal mumu ile kapatılır. 12 gün içerisinde kalırlar.

Açıklama

Arılar zar kanatlılar ailesinden gelmektedir. Enine boyuna damarcıklar bulunan iki çift saydam zar şeklinde kanatları vardır. Vücutları yumuşak olsa da yoğun bir kıl tabakasıyla kaplıdır. Arılar çok çalışkan hayvanlardır. Bal toplama mideleri bir toplu iğne başı büyüklüğünde olsa bile bazı arılar günde bir kilodan fazla bal toplayabilir.

Bulunduğu Yerler

Doğada ağaç kovuklarında kaya kovuklarında yaşarlar. Günümüzde ise arıları kovanlara alarak arıcılık faaliyeti yapılmaya başlanmıştır.

İlginç Bilgiler

Arılar ritmik hareketler ile iletişim kurarlar. Bu hareketlere arıların dansı denilmektedir. Arılar koku alabilirler. Eğitilmiş arılar köpeklere oranlara %99 oranında kokuları doğru algırlar. Renklerden ise maviyi ayırt edebilirler. Bir kiloluk bir balın yapılabilmesi için 400 milyon dan fazla çiçekten bitki özütü toplanmalıdır. Kovanda bal yapma görevi sadece işçi arılarından. Bir işçi arı ömrü boyunca bir çay kaşığının 12 de biri kadar bal yapabilmektedir.

Yaygın İsmi : Arı

Bilimsel İsmi : *Anthophila*

UĞUR BÖCEĞİ



Açıklama

Gövdesi turuncu veya kırmızı renkli üzerinde siyah benekleri olan bir böcek türüdür. Boyları yarım santimetredir. Tarım zararlısı böceklerle beslendikleri için biyolojik mücadelede yaygın biçimde kullanılır. Kabuklarının altındaki açılır kapanır kanat sistemi birçok teknolojik cihaz için ilham kaynağı olmaktadır.

Bulunduğu Yerler

Uğur böceklerine hemen hemen her ağaçlık alanda görebiliriz.

Yumurtalarını bitki yapraklarının altına bırakırlar. Yumurtadan çıkan kurtlar yapraktaki küçük böcekler ile beslenir.



Olgunlaşan kurtlar yaprakta kendilerini baş aşağı asar. Bu şekilde pupa haline geçerler.

Yaşam Döngüsü

Ortalama ömrü, 14 aydır.

Birkaç gün süren başkalaşım sürecinden sonra başta sarı olan rengi kırmızı rengini alarak olgun böcek haline gelir.



Yaygın İsmi : Gelin böceği, Gelincik Uç uç böceği, Mayıs böceği, Hanım böceği

Bilimsel İsmi : *Coccinellidae*

İlginç Bilgiler

Zor durumlarda dizlerinde çıkardıkları kötü kokulu sıvı ile böcek yiyici hayvanlar ve kuşları kendinden uzak tutmayı başarır.

Uğur böcekleri kabuk değiştirmezler Bu yüzden benek sayılarında artış olmaz.

Uçarken rahatsız edilirlerse kondukları yerde bacaklarını içe doğru çekerek ölü taklidi yaparlar.

Bazı yetişkin uğur böcekleri çürüyen yaprakların altında kış uykusuna yatarak kışı geçirir.